

ГРАФИЧЕСКОЕ ОПИСАНИЕ
местоположения границ населенных пунктов, территориальных зон, особо охраняемых
природных территорий, зон с особыми условиями использования территории
Строительство ВЛ 0,4 кВ с установкой ПУ для электроснабжения поселка Юг (4500102802)
(наименование объекта, местоположение границ которого описано (далее - объект))

Раздел 1

Сведения об объекте		
№ п/п	Характеристики объекта	Описание характеристик
1	2	3
1	Местоположение объекта	Пермский край, Пермский м.о., Юг п
2	Площадь объекта ± величина погрешности определения площади ($P \pm \Delta P$), м ²	1407 ± 13
3	Иные характеристики объекта	<p>1. Подключение (технологическое присоединение) к сетям инженерно-технического обеспечения ПАО «Россети Урал» по объекту: "Строительство ВЛ 0,4 кВ с установкой ПУ для электроснабжения поселка Юг (4500102802)"</p> <p>2. Иные идентифицирующие сведения: Правообладатель публичного сервитута - Публичное акционерное общество "Россети Урал", ИНН: 6671163413, ОГРН: 1056604000970, почтовый адрес: 614107, г. Пермь, ул.Инженерная, 17, адрес электронной почты - perm@rosseti-ural.ru</p> <p>3. Цель установления публичного сервитута: Размещение объектов электросетевого хозяйства, тепловых сетей, водопроводных сетей, сетей водоотведения, линий и сооружений связи, линейных объектов системы газоснабжения, нефтепроводов и нефтепродуктопроводов, их неотъемлемых технологических частей, если указанные объекты являются объектами федерального, регионального или местного значения, либо необходимы для организации электро-, газо-, тепло-, водоснабжения населения и водоотведения, подключения (технологического присоединения) к сетям инженерно-технического обеспечения, либо переносятся в связи с изъятием земельных участков, на которых они ранее располагались, для государственных или муниципальных нужд (далее также - инженерные сооружения)</p> <p>4. Срок публичного сервитута: Продолжительность: 49 лет</p> <p>5. Описание иной цели: Подключение (технологическое присоединение) к сетям инженерно-технического обеспечения ПАО «Россети Урал» по объекту: "Строительство ВЛ 0,4 кВ с установкой ПУ для электроснабжения поселка Юг (4500102802)"</p>

Раздел 2

Сведения о местоположении границ объекта					
1. Система координат МСК-59, зона 2					
2. Сведения о характерных точках границ объекта					
Обозначение характерных точек границ	Координаты, м		Метод определения координат характерной точки	Средняя квадратическая погрешность положения характерной точки (Mt), м	Описание обозначения точки на местности (при наличии)
	X	Y			
1	2	3	4	5	6
1	486558.76	2225888.31	Аналитический метод	0.1	-
2	486556.53	2225887.28	Аналитический метод	0.1	-
3	486554.14	2225886.18	Аналитический метод	0.1	-
4	486553.96	2225885.08	Аналитический метод	0.1	-
5	486571.71	2225881.96	Аналитический метод	0.1	-
6	486574.17	2225883.14	Аналитический метод	0.1	-
7	486584.30	2225864.96	Аналитический метод	0.1	-
8	486593.55	2225848.36	Аналитический метод	0.1	-
9	486602.80	2225831.77	Аналитический метод	0.1	-
10	486612.05	2225815.17	Аналитический метод	0.1	-
11	486621.31	2225798.58	Аналитический метод	0.1	-
12	486630.56	2225781.98	Аналитический метод	0.1	-
13	486639.81	2225765.38	Аналитический метод	0.1	-
14	486649.06	2225748.79	Аналитический метод	0.1	-
15	486658.31	2225732.19	Аналитический метод	0.1	-
16	486667.56	2225715.60	Аналитический метод	0.1	-
17	486676.81	2225699.00	Аналитический метод	0.1	-
18	486686.06	2225682.40	Аналитический метод	0.1	-
19	486695.31	2225665.81	Аналитический метод	0.1	-
20	486704.56	2225649.21	Аналитический метод	0.1	-
21	486713.81	2225632.62	Аналитический метод	0.1	-
22	486723.06	2225616.02	Аналитический метод	0.1	-
23	486732.31	2225599.42	Аналитический метод	0.1	-
24	486741.56	2225582.83	Аналитический метод	0.1	-
25	486750.81	2225566.23	Аналитический метод	0.1	-
26	486760.06	2225549.63	Аналитический метод	0.1	-
27	486769.31	2225533.04	Аналитический метод	0.1	-
28	486781.73	2225510.75	Аналитический метод	0.1	-
29	486797.06	2225483.25	Аналитический метод	0.1	-
30	486797.90	2225481.76	Аналитический метод	0.1	-
31	486800.26	2225483.06	Аналитический метод	0.1	-
32	486771.78	2225534.38	Аналитический метод	0.1	-
33	486762.83	2225550.83	Аналитический метод	0.1	-
34	486744.02	2225584.30	Аналитический метод	0.1	-
35	486725.55	2225617.41	Аналитический метод	0.1	-
36	486707.17	2225650.44	Аналитический метод	0.1	-
37	486688.74	2225683.77	Аналитический метод	0.1	-
38	486670.23	2225716.91	Аналитический метод	0.1	-
39	486651.59	2225750.05	Аналитический метод	0.1	-
40	486633.19	2225783.22	Аналитический метод	0.1	-
41	486614.74	2225816.47	Аналитический метод	0.1	-
42	486596.18	2225849.65	Аналитический метод	0.1	-
43	486576.32	2225885.23	Аналитический метод	0.1	-
1	486558.76	2225888.31	Аналитический метод	0.1	-

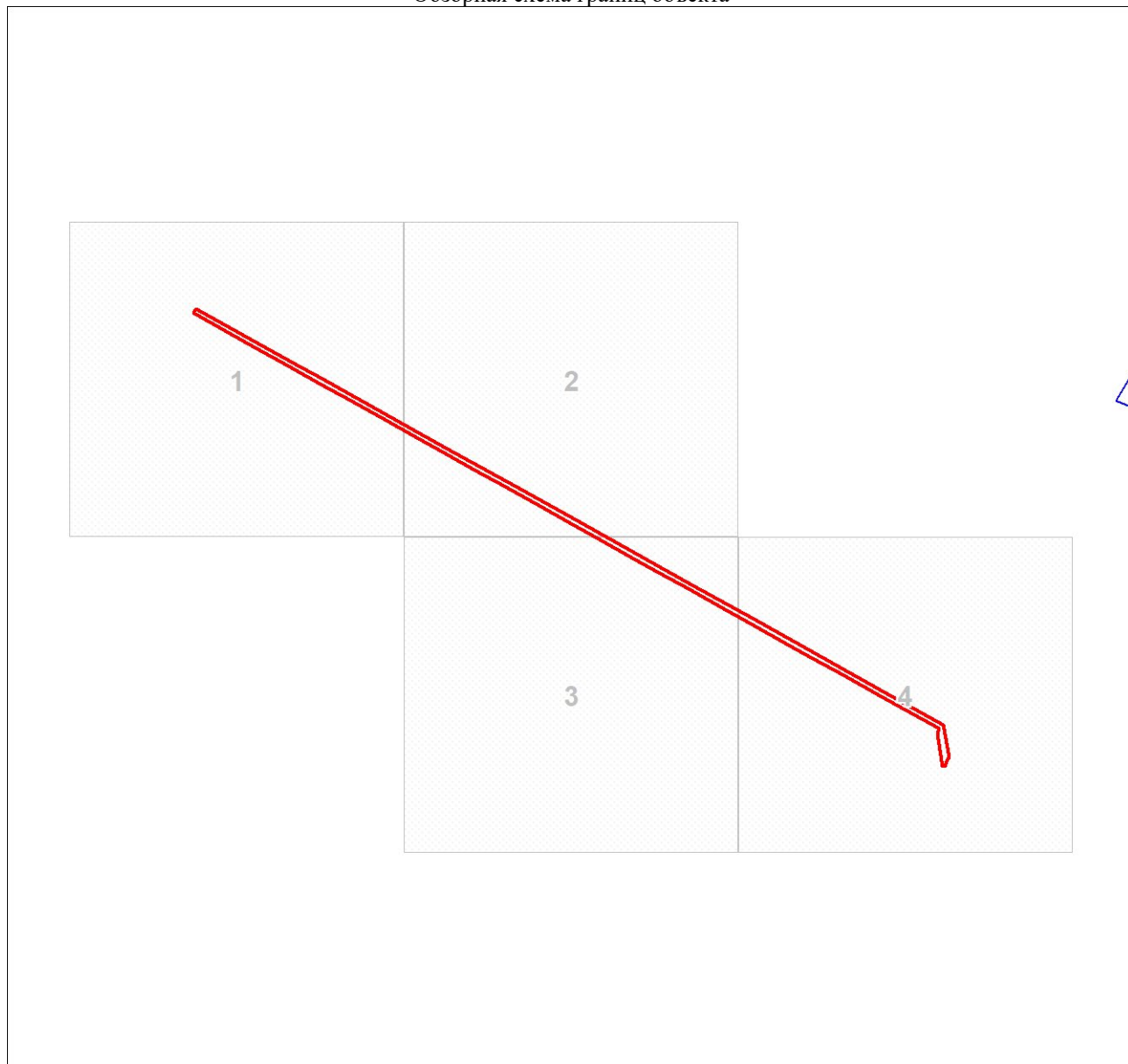
3. Сведения о характерных точках части (частей) границы объекта					
Обозначение характерных точек части границы	Координаты, м		Метод определения координат характерной точки	Средняя квадратическая погрешность положения характерной точки (Mt), м	Описание обозначения точки на местности (при наличии)
	X	Y			
1	2	3	4	5	6
-	-	-	-	-	-

Раздел 3

Сведения о местоположении измененных (уточненных) границ объекта							
1. Система координат МСК-59, зона 2							
2. Сведения о характерных точках границ объекта							
Обозначение характерных точек границ	Существующие координаты, м		Измененные (уточненные) координаты, м		Метод определения координат характерной точки	Средняя квадратическая погрешность положения характерной точки (Mt), м	Описание обозначения точки на местности (при наличии)
	X	Y	X	Y			
1	2	3	4	5	6	7	8
-	-	-	-	-	-	-	-
3. Сведения о характерных точках части (частей) границы объекта							
Обозначение характерных точек части границы	Существующие координаты, м		Измененные (уточненные) координаты, м		Метод определения координат характерной точки	Средняя квадратическая погрешность положения характерной точки (Mt), м	Описание обозначения точки на местности (при наличии)
	X	Y	X	Y			
1	2	3	4	5	6	7	8
-	-	-	-	-	-	-	-

План границ объекта

Обзорная схема границ объекта



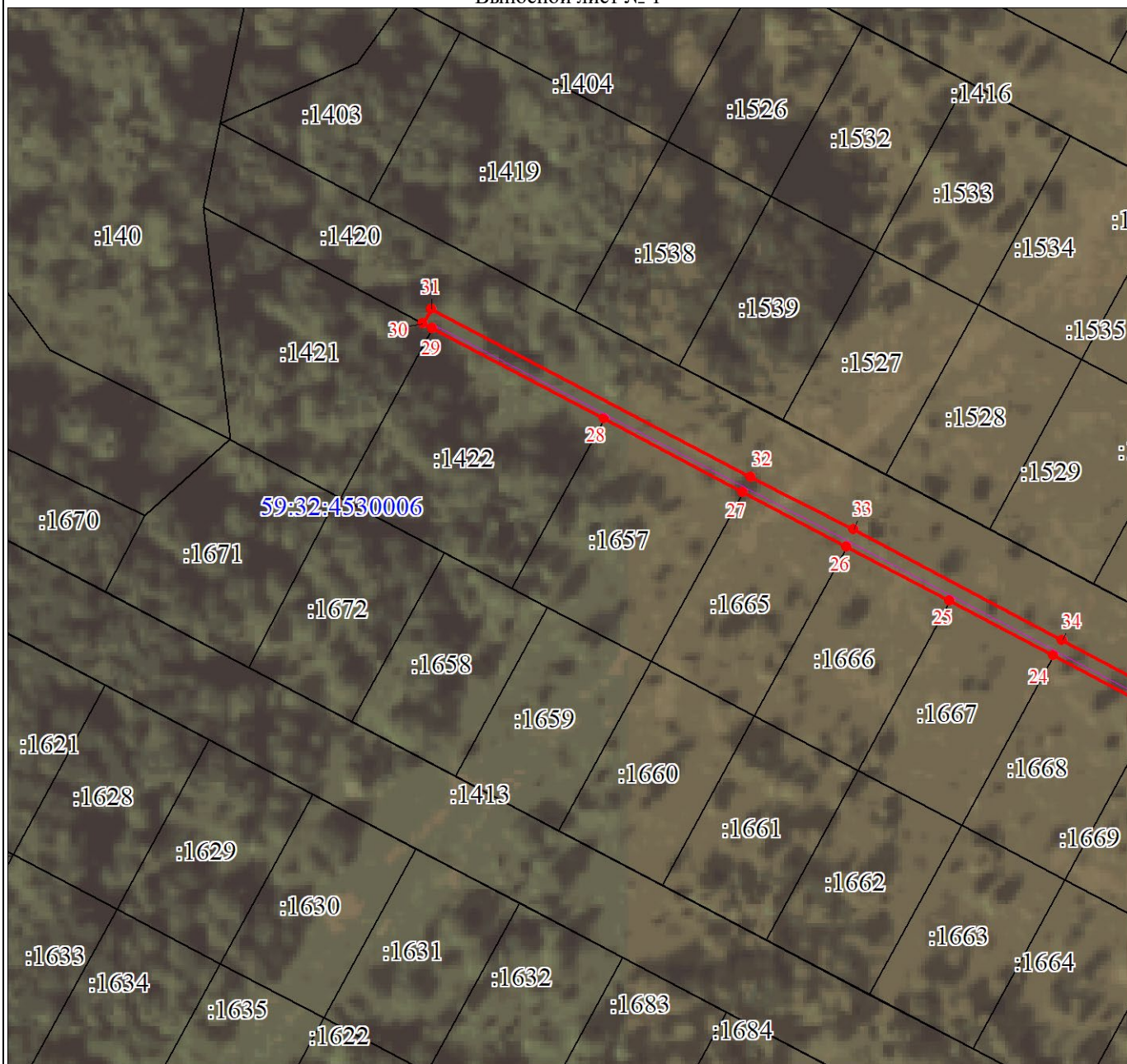
Масштаб 1:3571

Используемые условные знаки и обозначения:

	Характерная точка границы объекта
	Надписи номеров характерных точек границы объекта
	Образуемая граница объекта
	Часть границы, сведения ЕГРН о которой позволяют однозначно определить ее положение на местности
	Надписи кадастрового номера земельного участка
	Граница кадастрового квартала
	Обозначение кадастрового квартала

План границ объекта

Выносной лист № 1



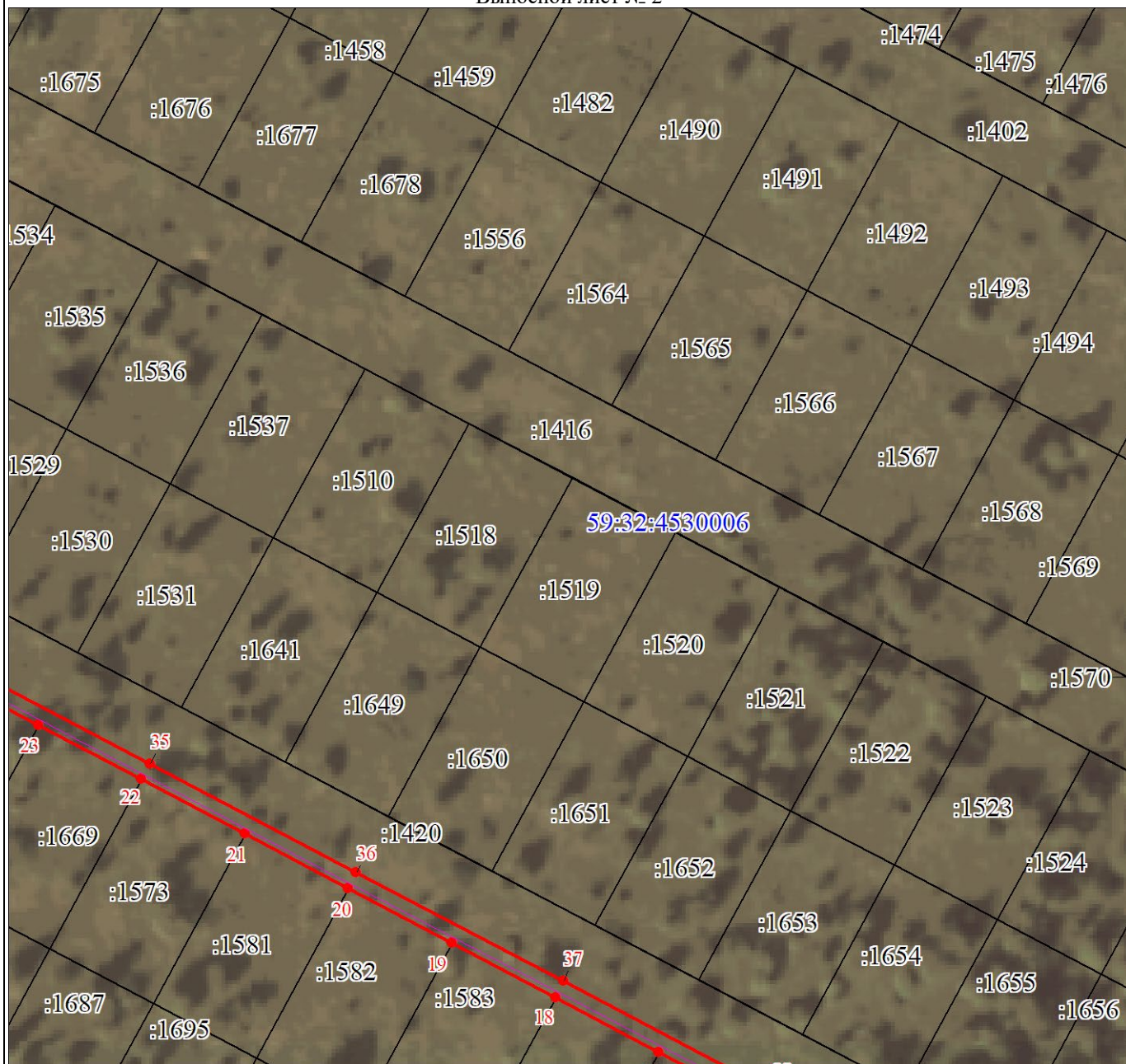
Масштаб 1:1000

Используемые условные знаки и обозначения:

Условные обозначения представлены на листе 4

План границ объекта

Выносной лист № 2



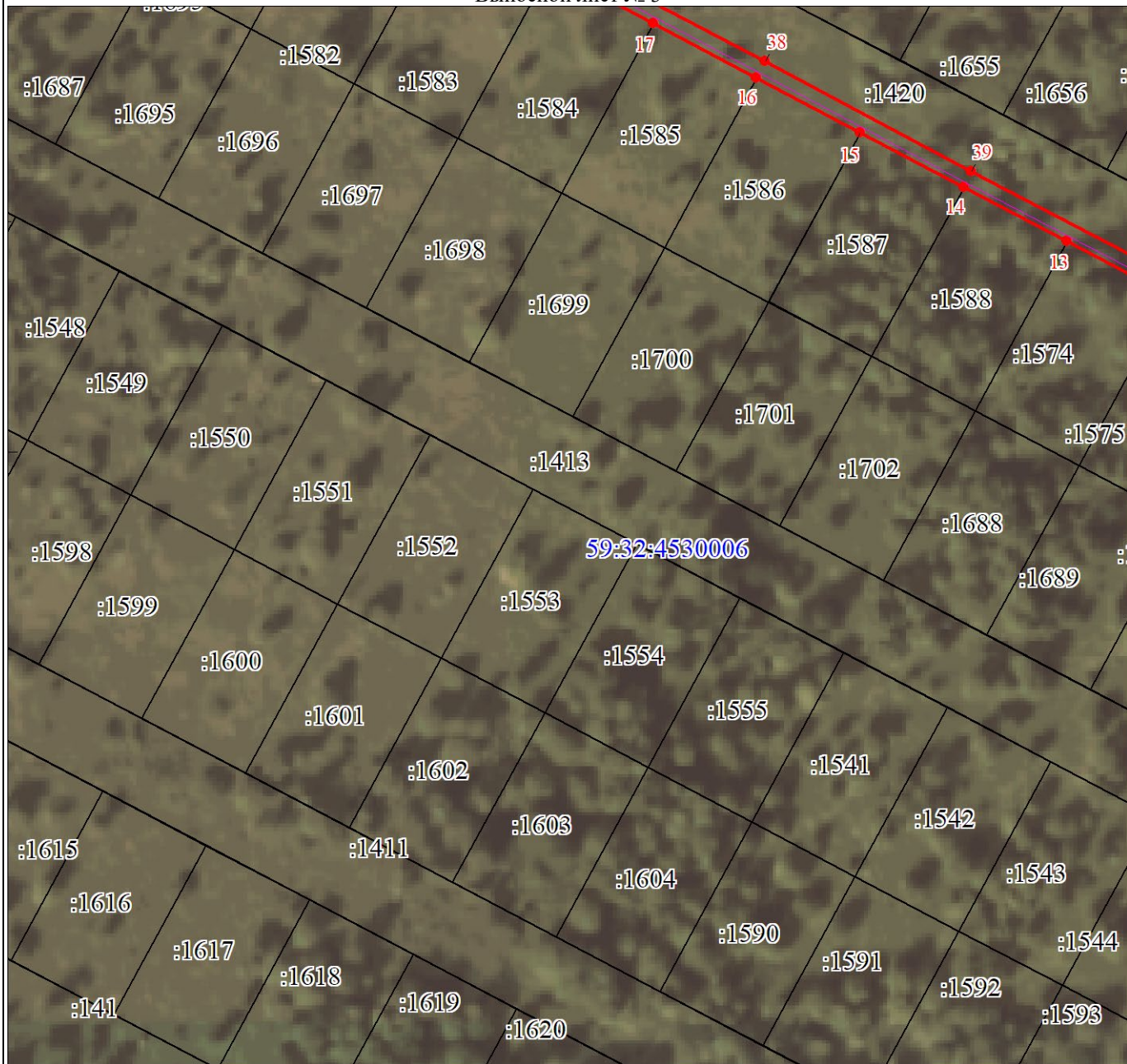
Масштаб 1:1000

Используемые условные знаки и обозначения:

Условные обозначения представлены на листе 4

План границ объекта

Выносной лист № 3



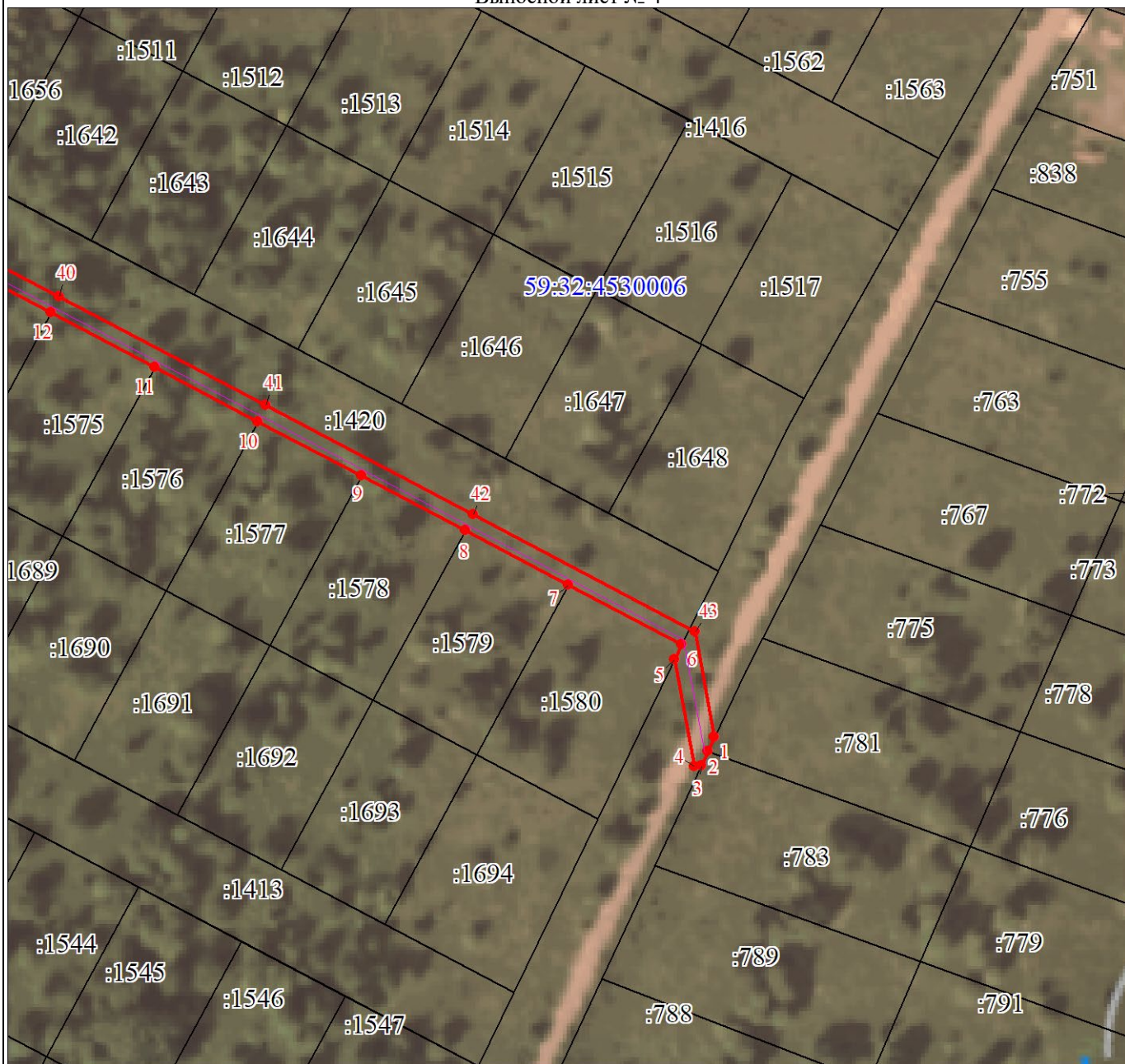
Масштаб 1:1000

Используемые условные знаки и обозначения:

Условные обозначения представлены на листе 4

План границ объекта

Выносной лист № 4



Масштаб 1:1000

Используемые условные знаки и обозначения:

Условные обозначения представлены на листе 4

Текстовое описание местоположения границ объекта		
Прохождение границы		Описание прохождения границы
от точки	до точки	
1	2	3
-	-	-